

ANEP

AREA DE PROYECTOS
DIRECCIÓN SECTORIAL DE
INFRAESTRUCTURA
CONSEJO DIRECTIVO CENTRAL

OBRA
ESCUELA TECNICA - GUICHON
DEPARTAMENTO PAYSANDU

FECHA

2021

ANEXO

HOJA

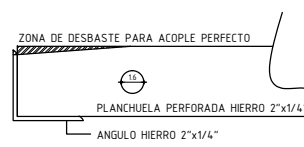
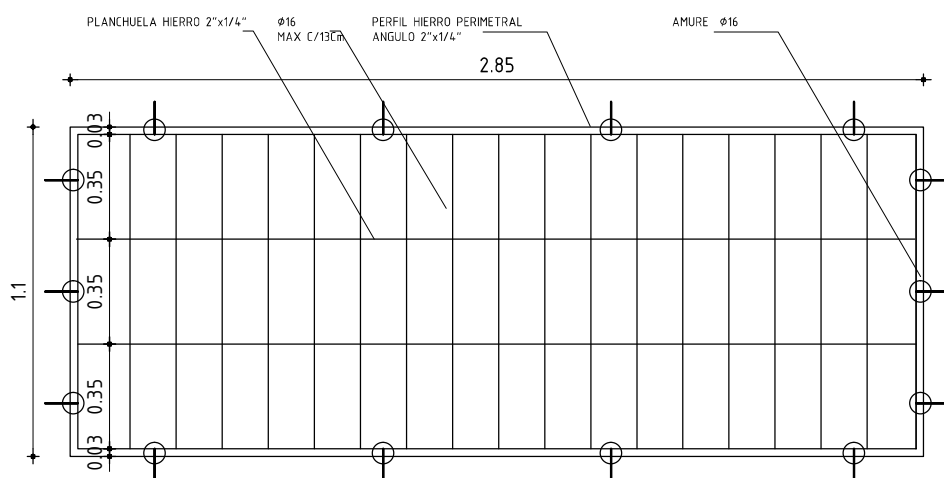
98

REJA

ESCALA 1/25

-

TIPO	H 3	CANTIDAD	2	IZQ.	-	UBICACION	FACHADA AULA 9-10
				DER.	-		



- VERIFICAR MEDIDAS EN OBRA

MARCO	MAT.	HERRERIA COMUN
	PERIMETRAL	PERFIL "L" 2" x 1/4"
	VERTICALES	
	DIVISOR	PLANCHUELA 2" x 1/4"
	CONTRAVIDRIO	
	ANCLAJE	REDONDO 16mm SOLDADO A ANGULO PERIMETRAL E INCRUSTADO A MAMPOSTERIA
	COLOCACION	

HOJA	MATERIAL	ESTRUCTURA BASTIDOR	PERFIL "L" 2" x 1/4"
	PAÑOS	TABLERO	Ø16 SEPARACIO MAX. 13cm. - PLANCHUELA DE 2"x1/4"

TERMINACION	3 MANOS DE CONVERTIDOR DE OXIDO TIPO HAMMERITE, LA ULTIMA MANO SE DARÁ EN OBRA.	
VIDRIOS	TIPO	ESPESOR

HERRAJES	MOVIMIENTO	CANTIDAD	TIPO	
	MANIOBRA			
	CIERRE			